



HRL 634W F2

6V 34W

La HRL634WF2 est spécialement conçue pour les applications longue durée et à fort besoin en décharge. Elle se caractérise par son petit volume, sa légèreté et son efficacité élevée. Elle dure plus de 260 cycles à 100% de décharge ou 5 à 8 ans en utilisation stand-by.



Spécifications

Nombre de cellules	6
Tension	6 V
Capacité	34W à 15min – 1.67V par cellule à 25°C
Poids	Environ 1.38 kg
Courant de décharge max	130A (5sec)
Résistance interne	Environ 10mΩ
Plage de température de fonctionnement	Décharge : -20°C à 50°C Charge : 0°C à 40°C Stockage : -20°C à 40°C
Plage de température nominale	25°C ± 3°C
Tension de charge floating	6.75 à 6.9 VDC à 25°C
Courant de charge maximum recommandé	3.4A
Egalisation et fonctionnement cyclique	7.2 à 7.5 VDC à 25°C
Auto-décharge	Les batteries CSB peuvent être stockées + de 6 mois à 25°C. Veuillez charger les batteries avant utilisation. Avec des températures plus élevées, la durée sera plus courte.
Terminaux	Faston 250
Matériel du bac	ABS (UL94-HB) – Résistant aux flammes selon UL94-V0

MH14533(N)

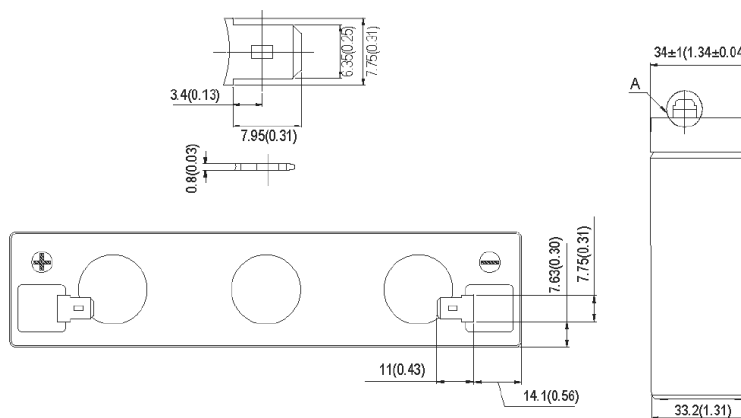
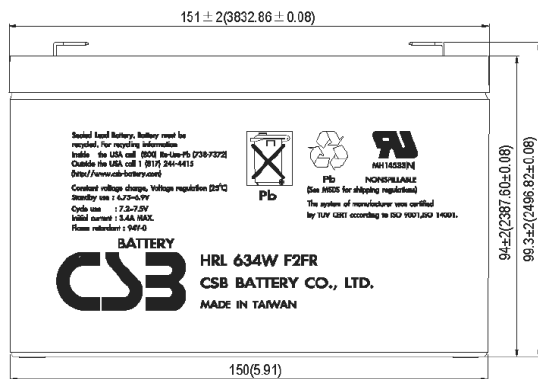
TÜV CERT
ISO 9001
No.: 041005117

RWTVU
ISO 14001
NO. UM 1-12-0045

Les batteries fabriquées par CSB sont des composants reconnus UL selon UL924 et UL1989. CSB est également certifiée ISO 9001 et ISO14001.

Dimensions

Unité : mm



Caractéristiques du courant de décharge constant

Unité : A (25°C)

F.V/Time	2MIN	4MIN	6MIN	8MIN	10MIN	15MIN	20MIN	30MIN	60MIN	90MIN
1.60V	60.4	47.4	36.2	30.9	26.6	18.7	14.4	11.3	5.84	4.66
1.67V	57.3	44.7	33.9	29.3	25.2	18.6	14.3	11.1	5.80	4.63
1.70V	55.9	43.5	32.9	28.6	24.6	18.5	14.2	11.0	5.78	4.62
1.75V	52.4	40.7	30.9	27.0	22.8	18.3	14.1	10.9	5.74	4.57
1.80V	48.9	37.9	28.9	25.4	21.0	18.1	13.9	10.8	5.69	4.52
1.85V	45.4	35.1	26.9	23.8	19.2	17.9	13.8	10.7	5.65	4.47

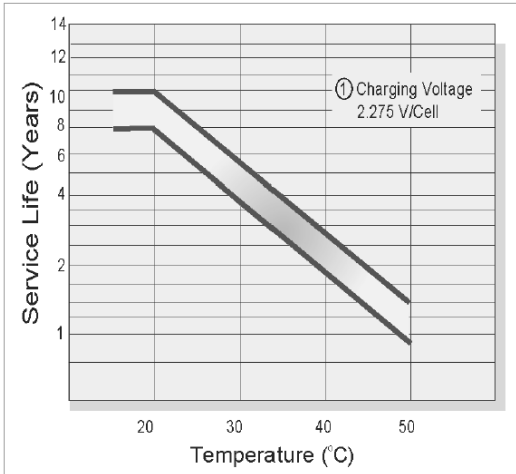
Caractéristiques de la puissance de décharge constante

Unité : W (25°C)

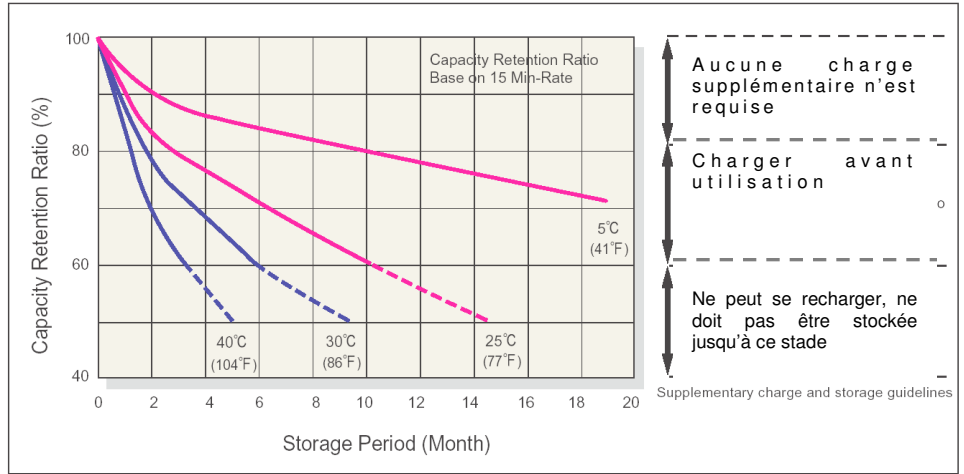
F.V/Time	2MIN	4MIN	6MIN	8MIN	10MIN	15MIN	20MIN	30MIN	60MIN	90MIN
1.60V	327	260	203	175	150	110	84.0	65.5	34.6	27.7
1.67V	312	246	190	167	143	109	82.6	65.2	34.5	27.6
1.70V	305	240	185	163	140	108	82.0	65.0	34.4	27.5
1.75V	292	228	175	155	133	104	81.0	64.3	34.2	27.3
1.80V	278	215	165	147	125	100	80.0	63.5	33.9	27.1
1.85V	265	203	155	139	118	96.0	79.0	62.8	33.7	26.9

*Toutes les valeurs mentionnées sont des moyennes

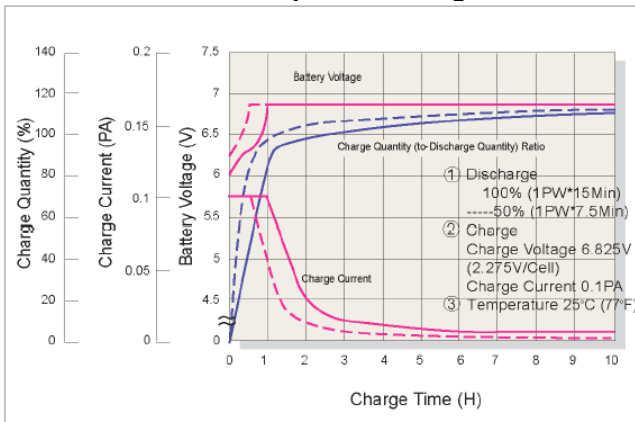
Durée de vie



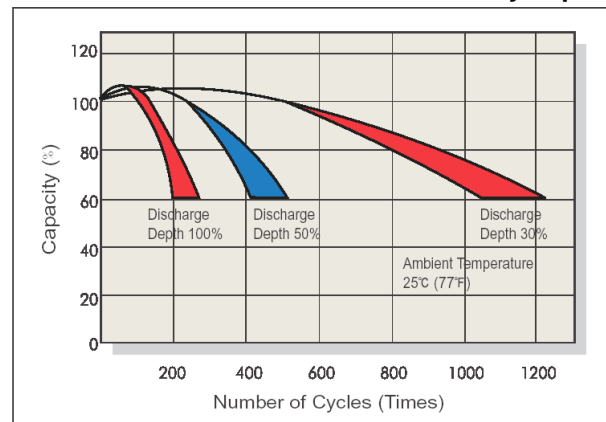
Caractéristiques de rétention



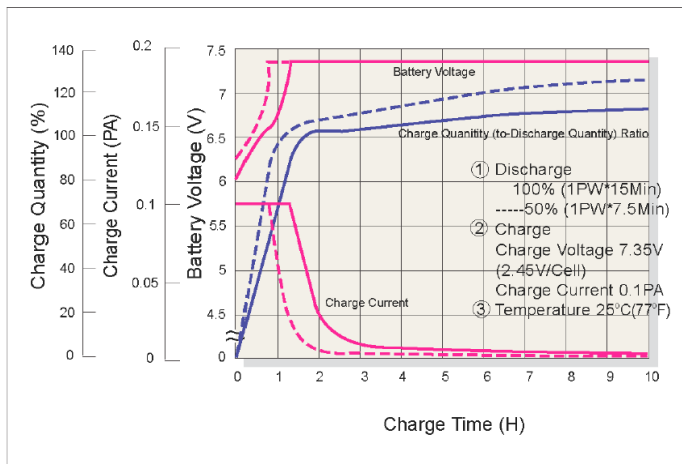
Tension batterie et temps de recharge en utilisation stand-by



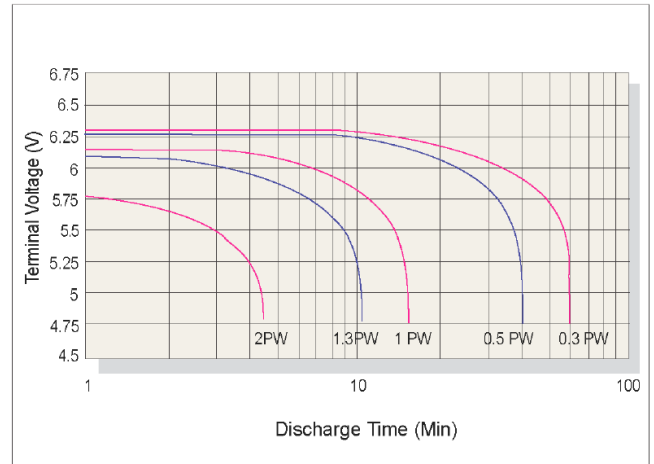
Durée de vie en cyclique



Tension batterie et temps de charge en utilisation cyclique



Tension (V) et temps de décharge (25°C)



Procédures de charge

Application	Tension de charge (V/cellule)			Courant de charge max
	Temp.	Point fixe	Gamme permise	
Cyclique	25°C	2.45	2.40 - 2.50	0.1PA
Stand-by	25°C	2.275	2.25 - 2.30	